



Pose non collée

Envers textile
Brevet Gerflor

Sols rénovation U3 / U4

Transit Tex Max 33/43

Gerflor[®]

Transit Tex Max 33/43

Idéal pour la rénovation grâce à l'envers textile



Possible en milieu occupé



Absorbe les défauts du support



Pose compatible sur sols amiantés



Recouvre un carrelage :
 • Largeur des joints < 5 mm
 • Désaffleur < 1 mm



Possibilité de soudure à chaud



Pose sans colle



Éco-conçu, éco-responsable



Mieux Produire

Éco-conception

- Innovation pour alléger tout en augmentant la robustesse :
 -35kg de matière première par rouleau
- Envers Textile fait à 95% de bouteilles PET recyclées



Mieux Consommer

Vie du produit

- Pose sans colle
- Durabilité renforcée grâce à l'innovation MAX³ = garantie 15 ans pour usage domestique



Mieux Recycler

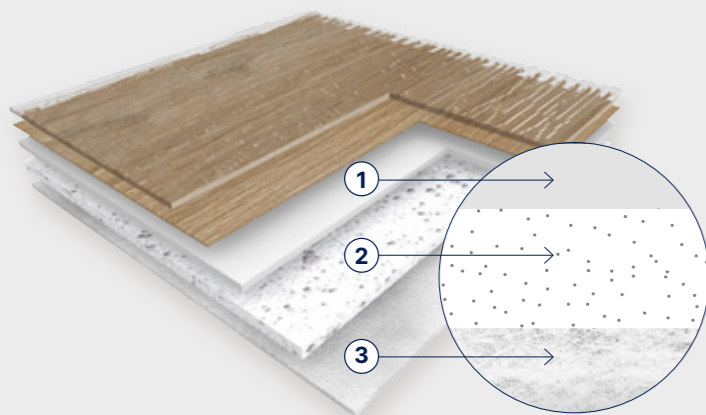
Recyclage

- 100% Recyclable
- Valorisation du produit dans le cadre du programme **Seconde Vie**



Le saviez-vous ?

= 1m²



Technologie MAX³

Plus de confort acoustique avec Transit Tex Max



Réduction de bruit : 19 dB



- ① Couche armaturée voile de verre
- ② Mousse alvéolaire
- ③ Envers textile renforcé



Qu'est-ce que la pose non collée ?

Adhésivage des rouleaux en périphérie de la pièce et sous les joints avec un double face



Pas besoin de colle



Le double face **Gerflor Fix & Free 100** est non migrant, compatible avec la pose en recouvrement de sol amianté



Destiné à la rénovation des locaux U3/U4



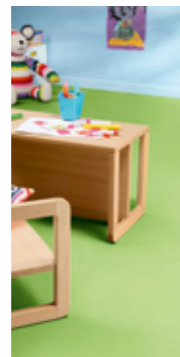
Bureaux, Boutique/Hôtellerie

Services

Interior designer



Commande d'échantillons

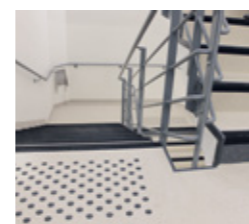


Logements & Résidences (Parties Communes)

Éducation

Transit Tex Max existe aussi pour les parties privatives des logements en version U2SP3
gerflor.fr

Solutions de finition



2243 - LEGEND Chestnut

Pas de lame
Pas de raccord



2245 - SKANDI OAK Natural

20x133,3 cm



0720 - PURE OAK Clear

16x100 cm



2242 - LEGEND Country

Pas de lame
Pas de raccord



2246 - SKANDI OAK Toffee

20x133,3 cm



20x133,3 cm

2244 - SKANDI OAK Clear



10x100-67-33,3 cm

2247 - HOSSEGOR Latte

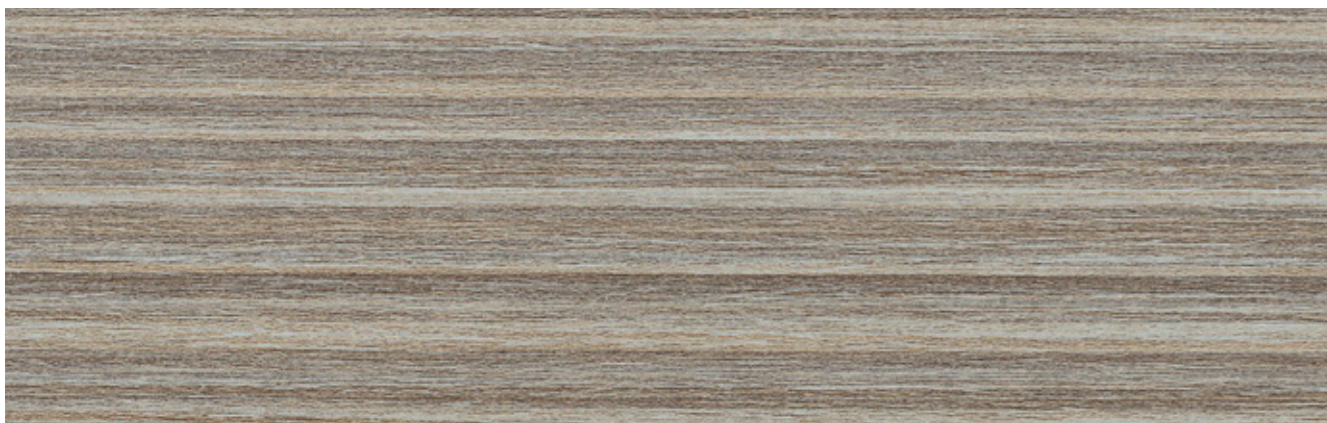


1785 - REFLECT Earth



Pas de lame
Pas de raccord

1430 - LEGEND Grey



Pas de lame
Pas de raccord

2241 - COCOON Silver Brown



16x100 cm

1751 - PURE OAK Grey



2245 - SKANDI OAK Natural



1751 - PURE OAK Grey



33,3x66,6 cm

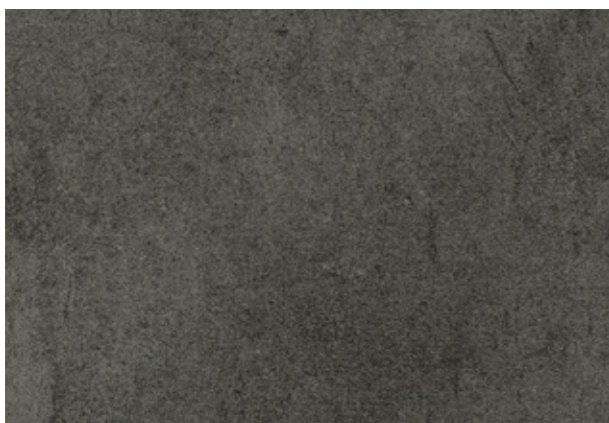
2248 - PAROS Clear



2250 - REFLECT Forest



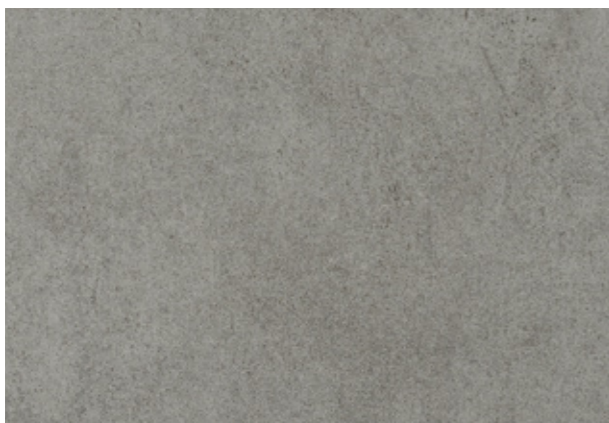
2253 - REFLECT Silver



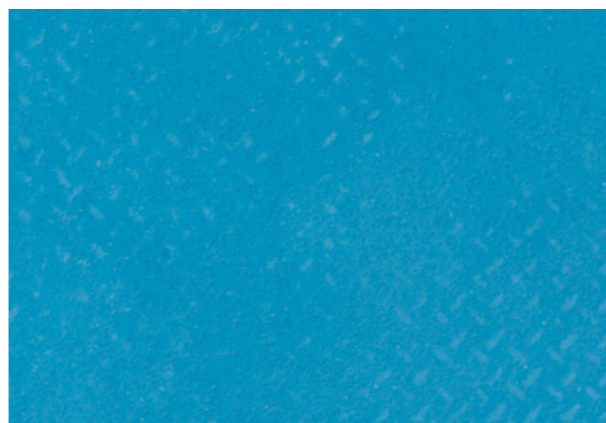
2153 - AMSTERDAM Anthracite



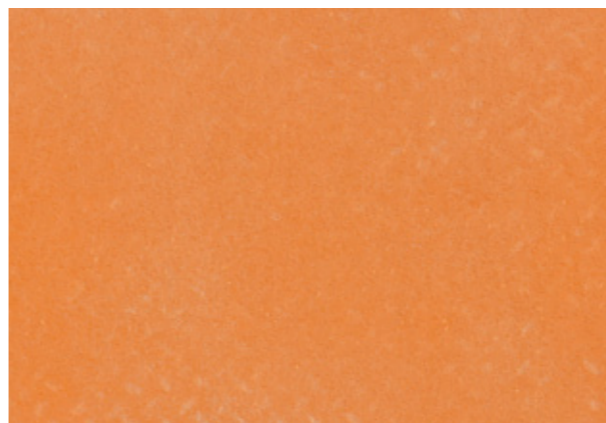
2151 - AMSTERDAM Light Grey



2152 - AMSTERDAM Grey



2249 - REFLECT Sea



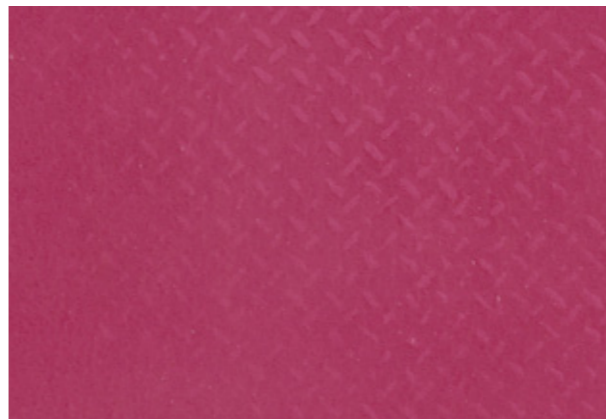
2251 - REFLECT Sunny



2253 - REFLECT Silver / 2252 - REFLECT Flower



2151 - AMSTERDAM Light Grey



2252 - REFLECT Flower

Transit Tex Max 33/43

gerflor.fr / suivez nous sur :



Z0013610

TRANSIT TEX MAX 33

Le revêtement de sol sélectionné est un revêtement PVC multicouche imprimé, armaturé **par un voile de verre, une couche rigide et un textile en envers**, isophonique, à couche d'usure transparente (**0,63 mm**), classe de glissance **R10**, groupe T d'abrasion, en rouleau de **2 et 4 m de large**, de type **TRANSIT TEX MAX 33. Conçu et fabriqué en France**, il sera **100 % recyclable** et les chutes de pose pourront être collectées et recyclées au travers du **programme Gerflor Seconde Vie**. Sa composition comprendra au moins **30 % de matières minérales et 20 % de matières inépuisables**. Son envers textile sera fait à **95 % de bouteilles PET recyclées**. Les produits GERFLOR sont conformes à **REACH**. Les émissions dans l'air de TVOC à 28 jours (NF EN 16000) seront **< 100 micrograms/m³** et seront classées **A+** (la meilleure classe) dans le cadre de l'étiquetage sanitaire. Grâce à la construction MAX3 incluant une couche alvéolaire, il bénéficiera d'une isolation acoustique de **19 dB**. Le revêtement de sol **TRANSIT TEX MAX 33 se posera sans colle avec un adhésif double-face** non migrant en périphérie des pièces et aux joints des lés. Il a un classement U3P3E1/2C2 (AT. n°12/12-1628_V4). Avec un adhésif de type Fix&Free, il sera préconisé en rénovation, pour le recouvrement de **supports anciens, y compris amiantés**. Il bénéficiera d'un **grainage mécanique** et du traitement de surface ProtecSol® qui facilitera l'entretien.

TRANSIT TEX MAX 43

Le revêtement de sol sélectionné est un revêtement PVC multicouche imprimé, armaturé **par un voile de verre, une couche rigide et un textile en envers**, isophonique, à couche d'usure transparente (**0,70 mm**), classe de glissance **R10**, groupe T d'abrasion, en rouleau de **2 et 4 m de large**, de type **TRANSIT TEX MAX 43. Conçu et fabriqué en France**, il sera **100 % recyclable** et les chutes de pose pourront être collectées et recyclées au travers du **programme Gerflor Seconde Vie**. Sa composition comprendra au moins **30 % de matières minérales et 20 % de matières inépuisables**. Son envers textile sera fait à **95 % de bouteilles PET recyclées**. Les produits GERFLOR sont conformes à **REACH**. Les émissions dans l'air de TVOC à 28 jours (NF EN 16000) seront **< 100 micrograms/m³** et seront classées **A+** (la meilleure classe) dans le cadre de l'étiquetage sanitaire. Grâce à la construction MAX3 incluant une couche alvéolaire, il bénéficiera d'une isolation acoustique de **19 dB**. Le revêtement de sol **TRANSIT TEX MAX 43 se posera sans colle avec un adhésif double-face** non migrant en périphérie des pièces et aux joints des lés. Il a un classement U4P3E1/2C2 (AT. n°12/12-1628_V5). Avec un adhésif de type Fix&Free, il sera préconisé en **rénovation**, pour le recouvrement de **supports anciens, y compris amiantés**. Il bénéficiera d'un **grainage mécanique** et du traitement de surface ProtecSol® qui facilitera l'entretien.



Proscrire tout élément ou partie d'éléments en caoutchouc susceptible d'être en contact direct avec nos revêtements (embouts de chaises, mobiliers...) et utiliser exclusivement des embouts en PVC ou Polyéthylène. Pour les matériaux PROTECSOL®, ne jamais effectuer de décapage avec les disques abrasifs (vert, marron ou noir) ou des procédés risquant de détériorer le traitement de surface (abrasifs, solvant...). **Principes de mise en œuvre détaillés, accessoires (profilés, plinthes) et notices d'entretien : disponibles sur demande.** Les informations contenues dans ce document sont valables à compter du 01/04/2024 et susceptibles d'être modifiées sans préavis. L'évolution de la technique étant permanente, il appartient à notre clientèle, avant toute mise en œuvre, de vérifier auprès de nos services que le présent document est bien celui en vigueur.



* Information sur le niveau d'émission de substances volatiles dans l'air intérieur, présentant un risque de toxicité par inhalation, sur une échelle de classe allant de A+ (très faibles émissions) à C (fortes émissions)

Transit Tex Max 33

Transit Tex Max 43

Description	Transit Tex Max 33		Transit Tex Max 43	
Épaisseur totale	EN ISO 24346	mm	3,60	3,65
Épaisseur couche d'usure	EN ISO 24340	mm	0,63	0,70
Poids	EN ISO 23997	g/m ²	2800	2900
Largeur lés	EN ISO 24341	cm	200 / 400	200 / 400
Longueur lés	EN ISO 24341	ml	20	20
Classification				
Norme produit	-	-	EN 651 / ISO 11638	EN 651 / ISO 11638
Classement européen	EN ISO 10874	classe	33-42	34-43
Classement UPEC	-	classement	U3P3E1/2C2	U4P3E1/2C2
Avis Technique	-	n° AT.	12/12-1628_V4	12/12-1628_V5
Isolation acoustique bruit de chocs	EN ISO 717-2	dB	19	19
Sonorité à la marche	NF S 31 074	dB	< 65	< 65
Réaction au feu	EN 13501-1	classe	Cfl-s1	Cfl-s1
Potentiel de charge	EN 1815	kV	< 2	< 2
Glissance à l'humide	DIN 51130	-	R10	R10
Performance				
Résistance à l'usure	EN 660.2	mm ³	≤ 2,0	≤ 2,0
Groupe d'abrasion	-	groupe	T	T
Stabilité dimensionnelle	EN ISO 23999	%	≤ 0,40	≤ 0,40
Poinçonnement statique rémanent	EN ISO 24343-1	mm	≤ 0,20 ⁽¹⁾	≤ 0,20 ⁽¹⁾
Conductivité thermique	EN ISO 10456	W/(m.k)	0,25	0,25
Solidité lumière	EN 20 105 - B02	degré	≥ 6	≥ 6
Traitement de Surface	-	-	ProtecSol®	ProtecSol®
Résistance aux produits chimiques	EN ISO 26987	-	OK	OK
Environnement / qualité de l'air				
TCOV après 28 jours	ISO 16000-6	micrograms/m ³	<100	< 100
Marquage CE				



EN 14041



(1) Conformément à la demande d'Avis Technique

Conseils techniques et échantillons

N°Azur 0 810 569 569

PRIX APPEL LOCAL

e-mail: contactfrance@gerflor.com



**Agissons ensemble
Recyclez-moi!**



Pour plus d'informations scannez le QR code

we care / we act

Nos engagements pour un développement durable

Gerflor®